

MV 洗面化粧台 MV

間口900mm VJHT-905SY/MVJ1-903TXSU



CG合成によるイメージです。

扉カラー | ハイグレード



- LD2
クリエーク
- LP2
クリエール
- LM2
クリエト
- YS2
グロスホワイト
- HD2
ディープグレー
- HP2
パステルピンク

カウンターカラー |



H
プレーン材ホワイト

取っ手タイプ |



取っ手レス仕様

● キレイアップカウンター Point

ミラー下まであるハイバックガード
バックガードがミラー下まであり洗面ボウルと一体成形になったキレイアップカウンター。つなぎ目などの凹凸がなく、飛び散った水滴をサッと拭き取れます。しかも洗面容量は16Lの大容量です。

キレイアップカウンター

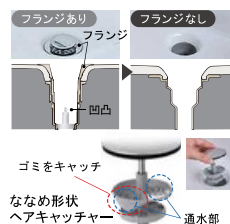


バックガードまでの一体成形でお手入れ簡単。 カウンターは仮置きスペースにピッタリ。 奥行500mmとコンパクトなので動作スペースが広がります。

● 排水口のお掃除を簡単に &意識しないで使っているだけでエコ

新てまなし排水口

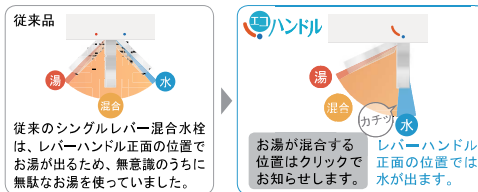
排水口は水はけのよい大口径サイズ。汚れの溜まりやすいフランジと奥の凹凸をなくしてお掃除簡単です。 **新てまなし排水口**



ゴミをキャッチ
ななめ形状ヘアキャッチャー
通水部

エコハンドル

よく使う正面のハンドル位置で「水」を出す省エネ設計。



従来品
従来のシングルレバー混合水栓は、レバーハンドル正面位置でお湯が出るため、無意識のうちに無駄なお湯を使っていました。

エコハンドル
お湯が混合する位置はクリックでお知らせします。 レバーハンドル正面位置では水が出ます。

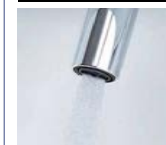
● キレイアップ水栓 Point

上から水が出るキレイアップ水栓は、水栓まわりに水がたまらないのでお掃除簡単です。

キレイアップ水栓

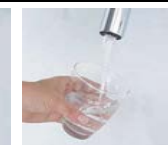


吐水切替

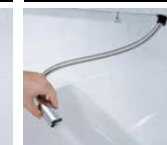


シャワー吐水

ホース収納式



整流吐水



ホースを引き出して、ボウル手前に水を流すこともできます。

● ミラーキャビネットトレイアレンジ自在の3面鏡



5cm刻みで高さを自由にアレンジ。入れるものの高さにピッタリ合わせられます。

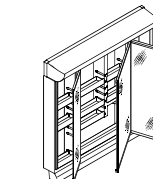
背の低いものの場合 背の高いもの場合



トレイ3段

トレイ2段

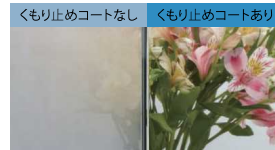
長寿命・省電力のスタンダードLED。従来の蛍光灯と比べて約59%の省エネです。



3面鏡(全収納・スタンダードLED) MVJ1-903TXSU

くもり止めコート

表面コーティングでくもりを抑えるので、消費電力ゼロで快適に使用できます。



くもり止めコートなし

くもり止めコートあり